

LEGENDA BAREVNOSTI

NOVÉ



BAREVNÝ ODSTÍN – nachová
ZRNITOST: 1 mm



BAREVNÝ ODSTÍN – světle nachová
ZRNITOST: 1 mm

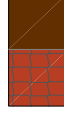


OKNA – FASÁDA
MATERIÁL: dřevěná, barevný odstín: dub tmavý



KLEMPÍRSKÉ VÝROBKY
BAREVNOST: barevný odstín: hnědá

STÁVAJÍCÍ



STŘECHA: TAŠKY / KLEMPÍRSKÉ PRVKY
BAREVNOST: střecha-červená, prvky-hnědá



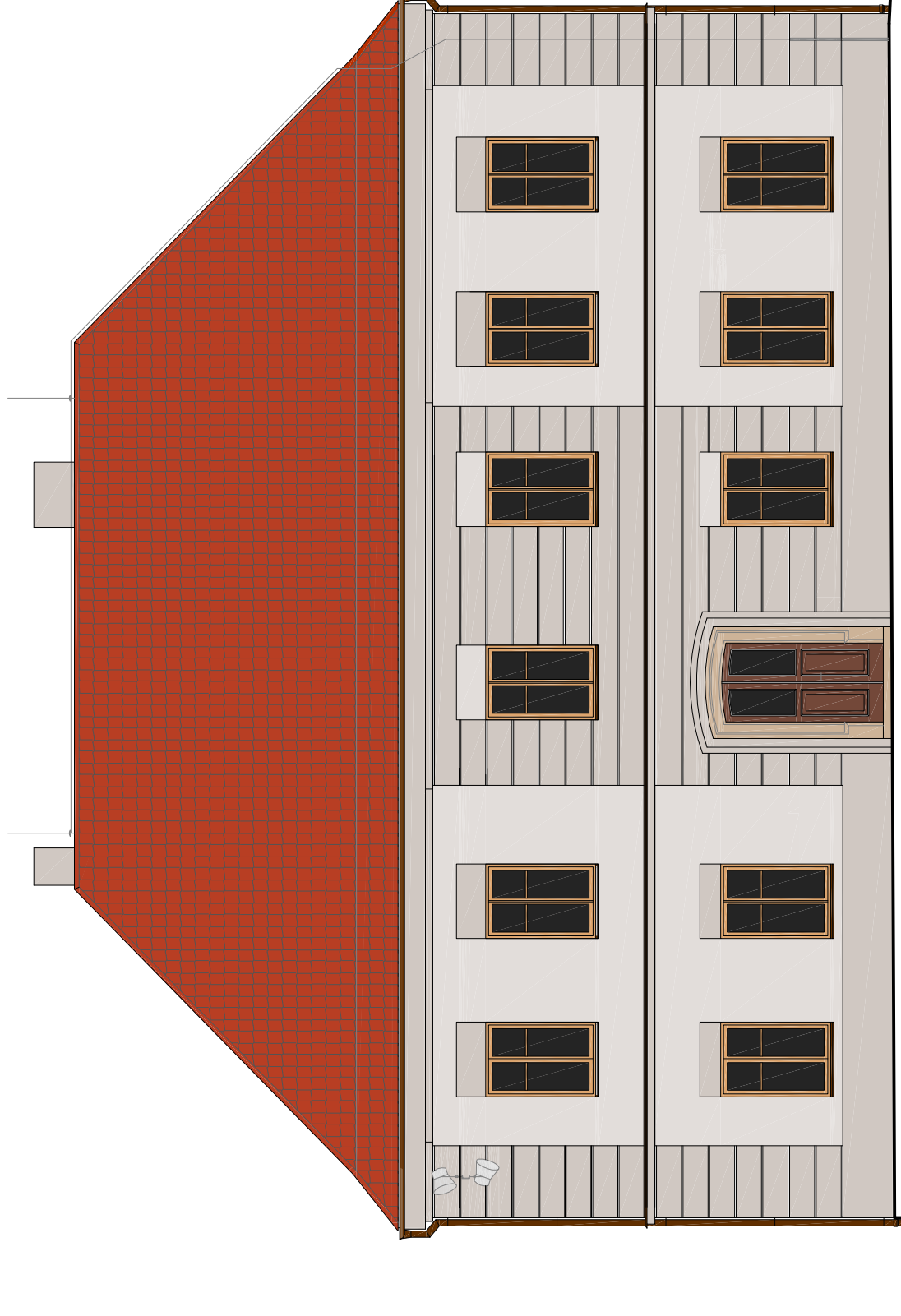
VSTUPNÍ DVEŘE
OBNOVA: repas barevný odstín: lazura – ořech



VSTUPNÍ PORTÁL
OBNOVA: repas barevný odstín: přírodní



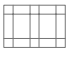
ZÁMEČNÍKÉ PRVKY – rozhlás
NATĚŘ: barevný odstín: šedá



POZNÁMKA

ŠÍŘKA BOSÁŽÍ BUDE ROZMĚŘENA PŘI REALIZACI STAVBY DLE SKUTEČNÝCH VÝŠKOVÝCH ÚROVNÍ.
ŠÍŘKA BOSÁŽÍ A VAZBA BOSÁŽÍ NA LEMOVÁNÍ OTVORŮ MUSÍ BÝT ODSOUHLESENA AD STAVBY.

±0.000 – PODLAHA CHODBY V 1.NP

VEDOUČÍ PROJEKTU Stavební řešení Architektura		Ing. Milošlav Jelínek Ing. Jan Kobosil Ing. Milošlav Jelínek	
STAVEBNÍK		MĚSTYS CHROUSTOVICE, Náměstí Josefa Haška 93, 538 63 Chroustovice	
Obsah výkresu		ARCHITEKTONICKO-STAVEBNÍ A STAVEBNĚ KONSTRUKČNÍ ŘEŠENÍ NOVÝ STAV – BAREVNÉ ŘEŠENÍ FASÁDY POHLED ČELNÍ – z náměstí	
PROJEKTANT		ING. MILOSLAV JELÍNEK PROJEKCE STAVEBNĚ URBANISMUS	
Opletalova 690, 537 01 Chroustín II Tel.: 469 637 631 e-mail: jelinek@jelinekprojekt.cz, www.jelinekprojekt.cz		FORMÁT	2 x A4
		DATUM	05/2015
		STUPEŇ PD	PRO PROVEDENÍ STAVBY
		MĚŘÍTKO	1 : 100
		PARÉ	 S-17'