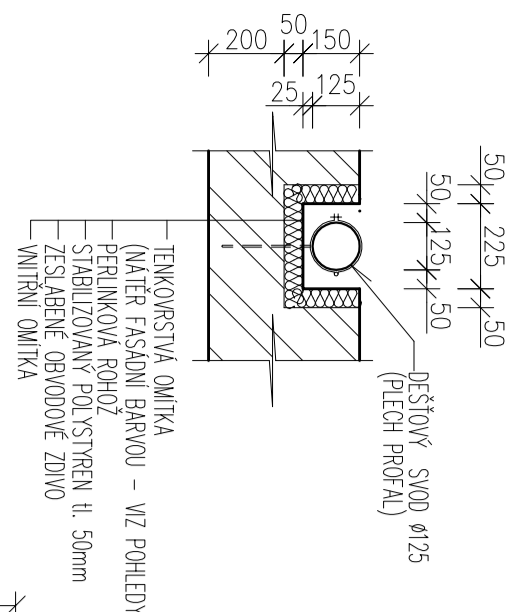


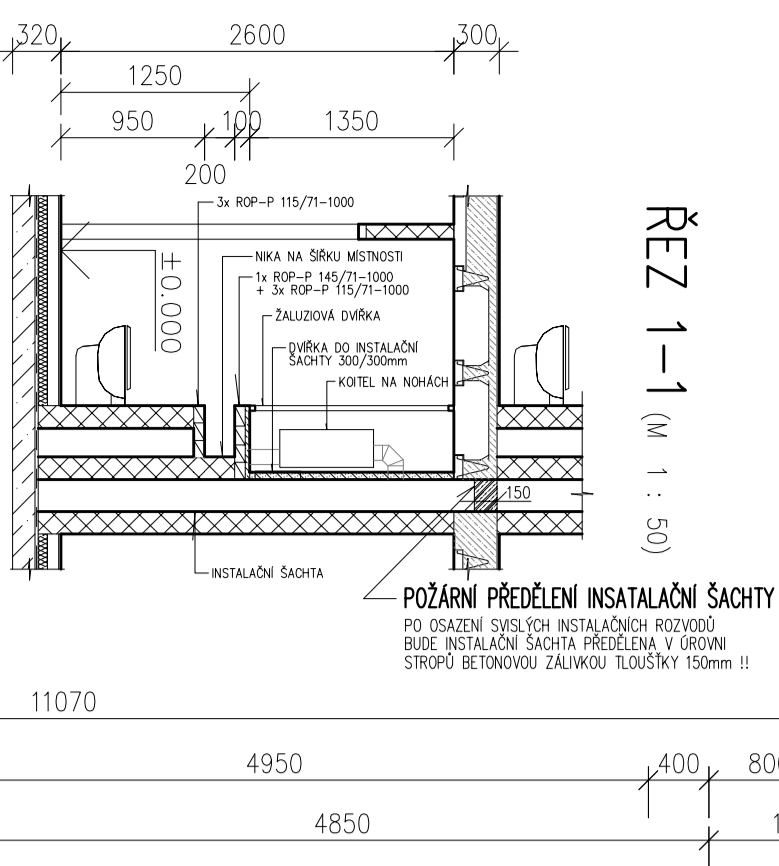
DETAIL "A"

(M 1 : 20)



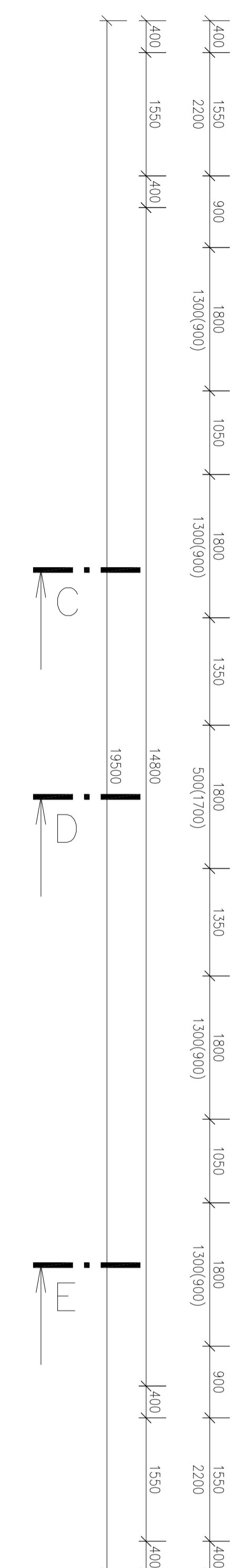
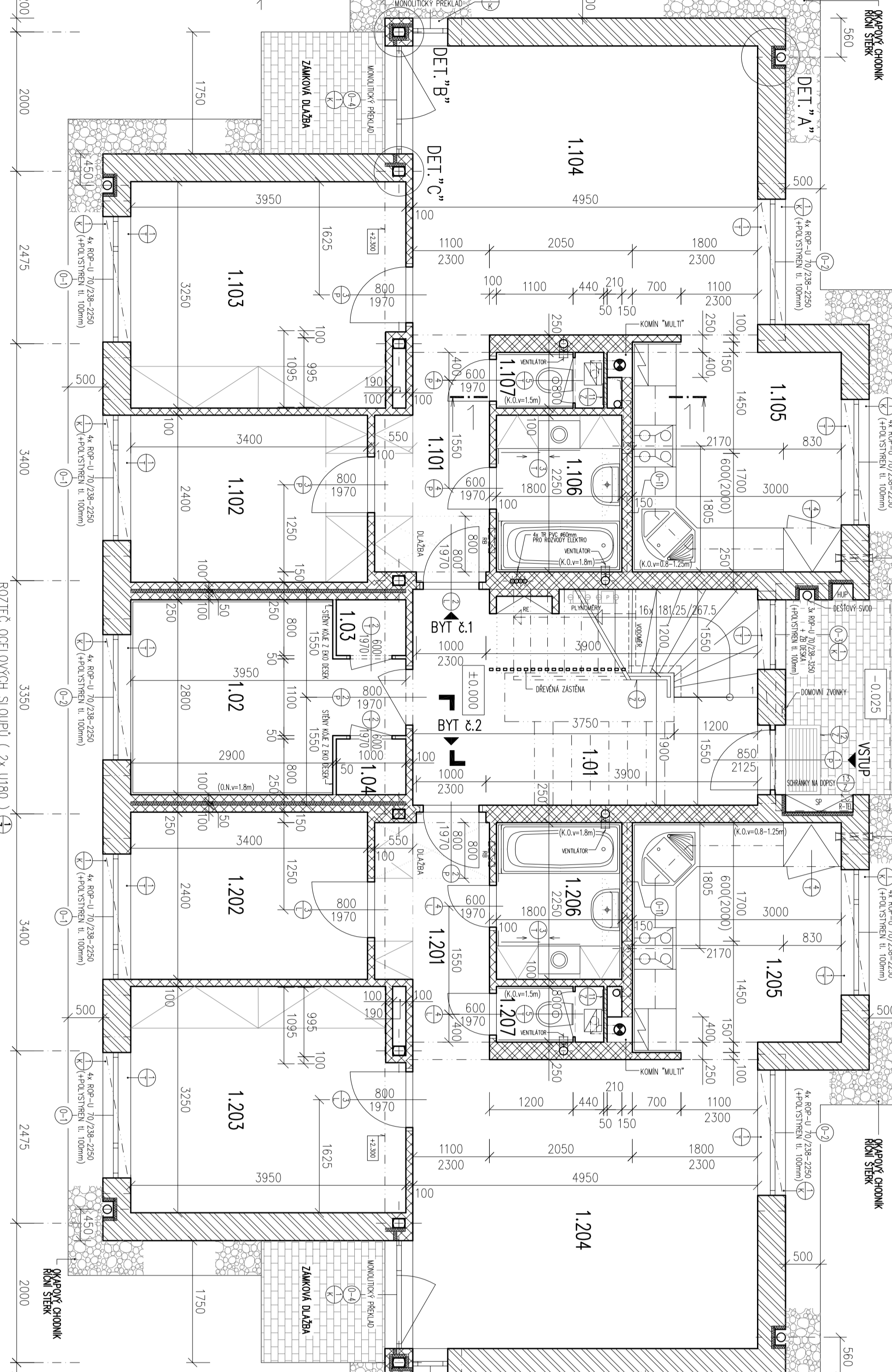
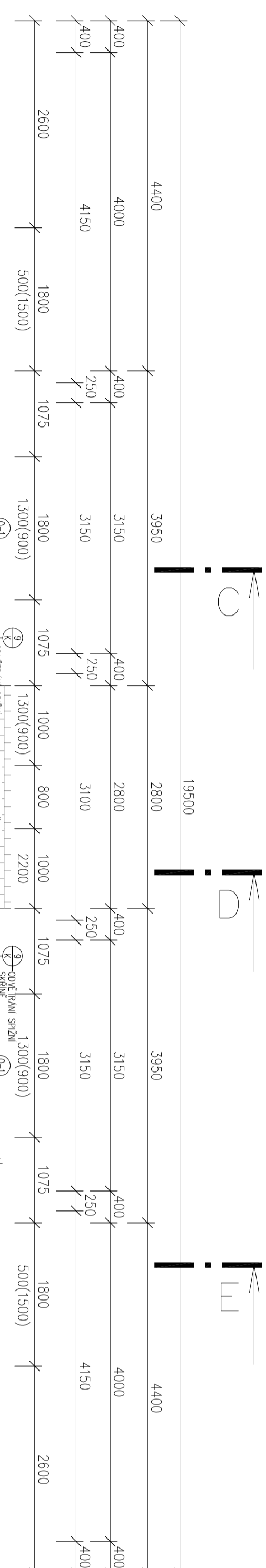
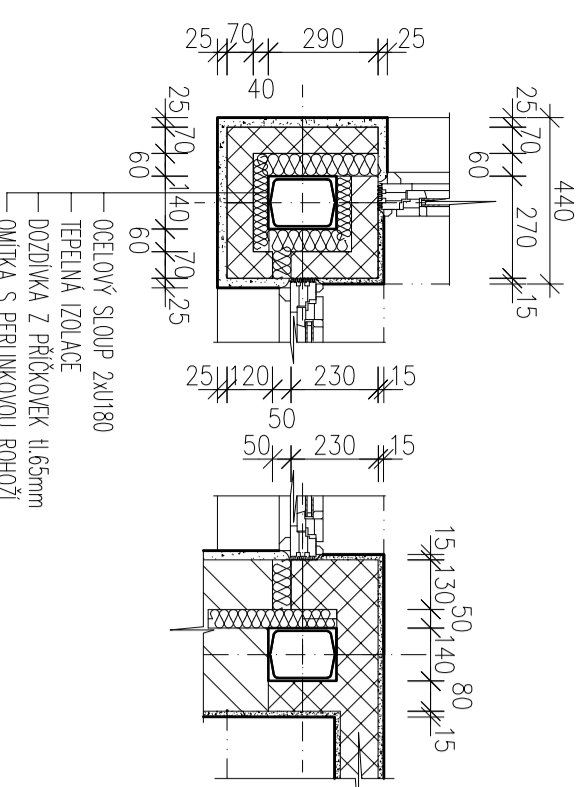
DETAIL OSAZENÍ DEŠŤOVÉHO SVODU DO NIKY

ŘEZ 1-1 (M 1 : 30)



DETAIL "B" a "C"

(M 1 : 20)



LEGENDA ZDIVA

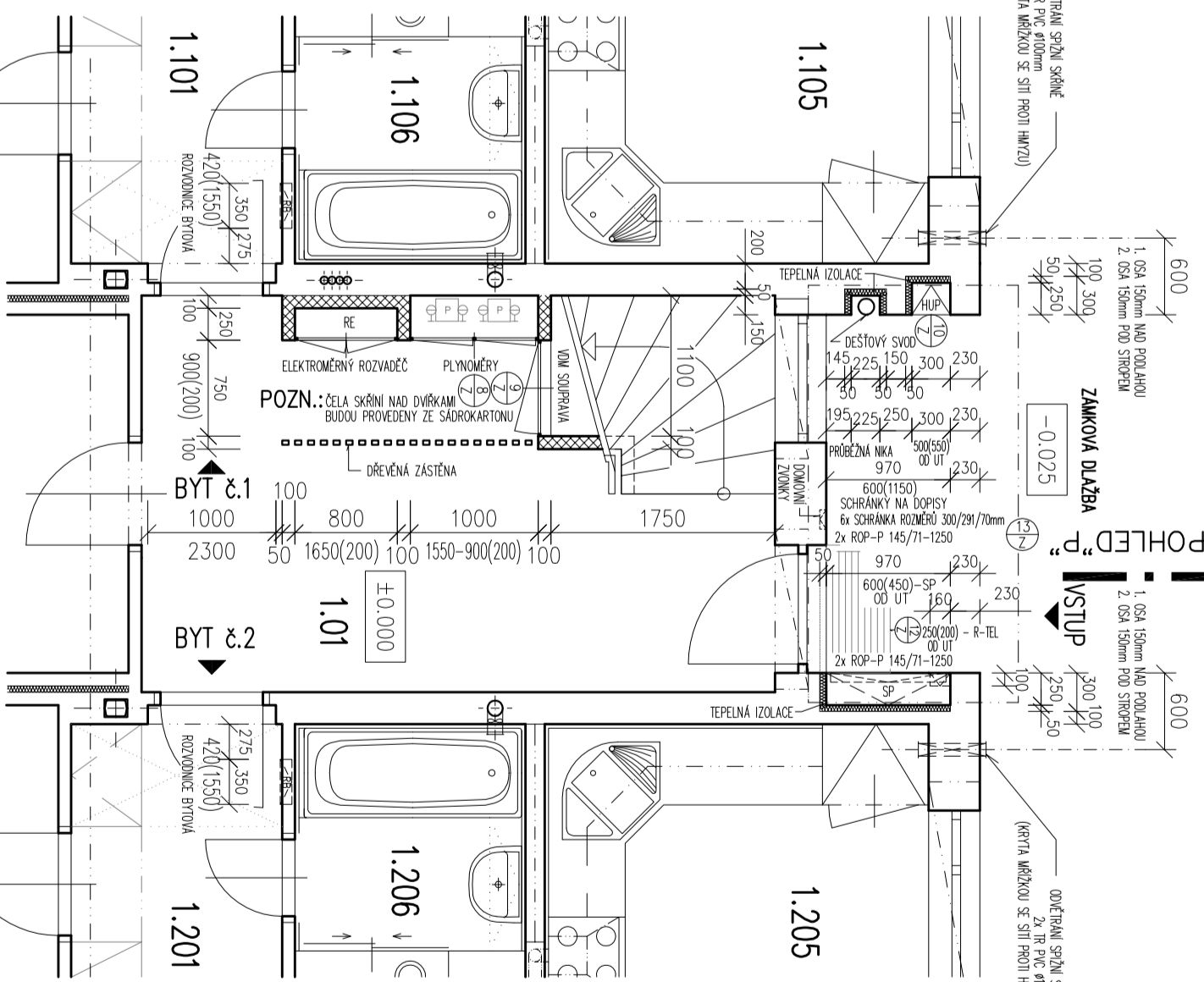
- OBVODOVÉ ZDIVO Z CHEL POROTHERM 40 P+D P15 NA MALTU M 10 (400/247/238mm)
- ZDIVO OMTNUTO OMTIKAMÍ POROTHERM :
- vnější strana : POROTHERM TO tl. 30mm +
- vnitřní strana : POROTHERM UNIVERSAL tl. 50mm
- TEPELNÝ OPOR OBVODOVÉHO ZDIVA U<sub>s</sub>=0,33W/m<sup>2</sup>K (R=2,99m<sup>2</sup>K/W)
- ZDIVO TL. 250mm Z TVAROVÉ POROTHERM 24 P+D, P15 NA MALTU M 10 (240x122x238mm)
- PRÍČKY tl.150mm Z PRÍČKOVÉK DUTINOVÝCH Pk-04 P4 NA M 5 0 (230x230x140mm)
- PRÍČKY tl.100mm Z PRÍČKOVÉK "POROTHERM 6,5 P+D" P15 NA M 5 0 (65x312x238mm)
- SADROKARTONOVÁ PRÍČKA

POZNÁMKA

KOMINY JSOU MONTOVANÉ "SPOLEA MLI.T". POUŽÍVÁ KOMINOVÉHO PRŮBUDUJE JE 160mm. KOMINY BUDOU PROVEDENY Z TVRDNÉHO LÁSTU B6 A BUDOU STATICKY ZAJIŠŤOVÁNY "BĚLOU STATICKOU SOUPRAVOU" A V GRONÍ STŘECHY BUDOU OSAZENY KOTVENÍ PRKY DO KROVU "KOP" II.

OSAZENÍ SKŘÍŇI PRO ROZVODY TZB OSAZENÍ POŠTOVNÍCH SCHRÁNEK

(1 : 50)



LEGENDA MÍSTNOSTI

Číslo	Účel místnosti	Plocha [m <sup>2</sup> ]	Podlaho	Stěny	Strop	Poznámka
1.01	CHODBA SE ŠKROVĚNÍ	15,35	KERAMICKÁ DLÁŽBA (NA PLOŠE 150m <sup>2</sup> )	MLÉČNÁ KLINKA	MLÉČNÁ KLINKA	KERAMICKÉ SOUKL
1.02	KUPELNA	9,30	GENOVYBY POTĚR (BUDĚ STĚROVÁNÍ)	DEŠŤOVÝ MŮČEK v=180mm	MLÉČNÁ KLINKA	KERAMICKÉ SOUKL
1.03	KUPELNA	0,80	SÍŤEV Z ČERNÉ DESKY			KUPELNA K BRNĚ Č. 1
1.04	KUPELNA	0,80				KUPELNA K BRNĚ Č. 2

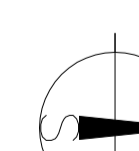
BRŤ č. 1

Číslo	Účel místnosti	Plocha [m <sup>2</sup> ]	Podlaho	Stěny	Strop	Poznámka
1.101	CHODBA	4,90	KERAMICKÁ DLÁŽBA	MLÉČNÁ KLINKA	MLÉČNÁ KLINKA	KERAMICKÉ SOUKL
1.102	DEŠŤOVÝ POKOJ	8,00	DLE VÝBĚRU ÚZEMNÍTELE			
1.103	LOŽNICE	12,25				
1.104	OBYVACÍ POKOJ	20,50				
1.105	KUCHYNĚ SE STOLOVANÍ	9,45	KERAMICKÉ OBKLAD V=150mm	KERAMICKÉ OBKLAD V=150mm	MLÉČNÁ KLINKA	NÍŽŠÍ STĚRNÁ VENTILACE (VZ. PROSTOROVÁ)
1.106	KUPELNA	4,00	KERAMICKÁ DLÁŽBA	KERAMICKÉ OBKLAD V=150mm	MLÉČNÁ KLINKA	NÍŽŠÍ STĚRNÁ VENTILACE (VZ. PROSTOROVÁ)
1.107	WC	0,90		MLÉČNÁ KLINKA		

BRŤ č. 2

Číslo	Účel místnosti	Plocha [m <sup>2</sup> ]	Podlaho	Stěny	Strop	Poznámka
1.201	CHODBA	4,90	KERAMICKÁ DLÁŽBA (NA PLOŠE 150m <sup>2</sup> )	MLÉČNÁ KLINKA	MLÉČNÁ KLINKA	KERAMICKÉ SOUKL
1.202	DEŠŤOVÝ POKOJ	8,00	DLE VÝBĚRU ÚZEMNÍTELE			
1.203	LOŽNICE	12,25				
1.204	OBYVACÍ POKOJ	20,50				
1.205	KUCHYNĚ SE STOLOVANÍ	9,45	KERAMICKÉ OBKLAD V=150mm	KERAMICKÉ OBKLAD V=150mm	MLÉČNÁ KLINKA	NÍŽŠÍ STĚRNÁ VENTILACE (VZ. PROSTOROVÁ)
1.206	KUPELNA	4,00	KERAMICKÁ DLÁŽBA	KERAMICKÉ OBKLAD V=150mm	MLÉČNÁ KLINKA	NÍŽŠÍ STĚRNÁ VENTILACE (VZ. PROSTOROVÁ)
1.207	WC	0,90		MLÉČNÁ KLINKA		

**POZNÁMKA :** V KOUPELNÁCH A NA WC BUDOU OSAZENY RADIAČNÍ VENTILÁTORY VHODNÉ PRO DLOUHÉ VZDUCHOVODY S VEŠÍ TLAKOVOU ZTRATOU – TOPŘ. SÍŤEVÍ AŽ90 VENTILÁTORY BUDOU OPARENÉY ČASOVYMI SPINAČEM A PROTIHOZÁBNÍ SKŘÍŇÍ SE ZEPŘÍMOU KLAPKOU SVÝŠŤE SBĚRNÉ PŮTRUBÍ ODEŠŤOVÁ BUDE OPATŘENO ZPĚTNÝMI KLAPKAMI A BUDE PROVEDENO Z POZINKOVANÉHO PLETCHU V KOUPELNÁCH A NA WC BUDE PROVEDENA POD DLÁŽBOU A POD OBKLADY STĚROVÁ IZOLACE !!



1.NP = ±0,000 = 423,650 m n.n.m. (Bp)

Investor :	OBEC PROSESTIN	Architektura :	Ing. Miloš JELINEK Projektová kancelář, ul. 22. srpna 2004
Projekt :	"BYTOVÝ DŮM POD DUKLOU"	Stavba :	Stavba dle zadání
Parcela :	NA POZEMKOVÉ PARCELE č. kat. 152/1 v k.ú. Prosestín	Stavba :	Stavba dle zadání
Formát :		Formát :	10 x A4
Datum :		Datum :	květen 2004
Měřítko :		Měřítko :	1 : 50
Porč :		Porč :	S-2

PROJEKT PRO STAVĚNÍ POVOLENÍ  
"BYTOVÝ DŮM POD DUKLOU"  
NA POZEMKOVÉ PARCELE č. kat. 152/1 v k.ú. Prosestín  
PŮDORYS 1.NP